

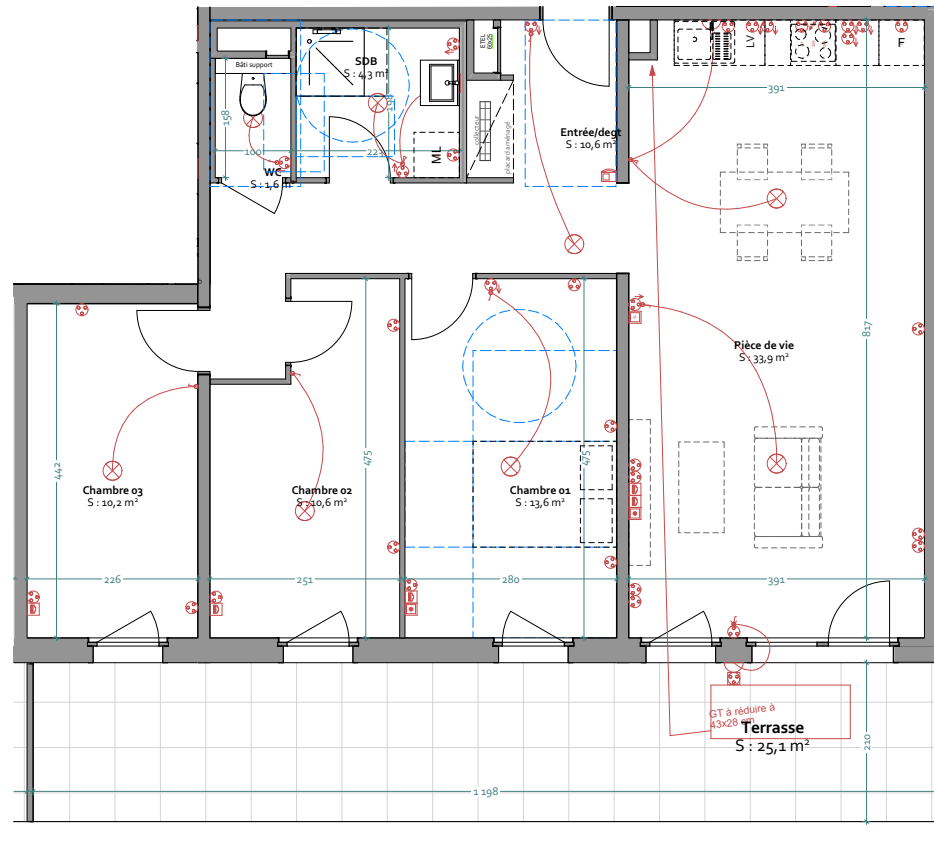
Les Jardins d'Agathe

Image non contractuelle



Bâtiment A
4 pièces au 2ème étage

A-119



03 88 100 123
rosheim@igp-immobilier.fr

Rosheim

Rue de la gare

Surf.Hab.

Chambre 01	13,6
Chambre 02	10,6
Chambre 03	10,2
Entrée/degt	10,6
Pièce de vie	33,9
SDB	4,3
WC	1,6

84,8 m²

Terrasse 25.1m²



IGP
FILIALE IMMOBILIÈRE DU
CRÉDIT AGRICOLE ALSACE VOSGES

Des modifications sont susceptibles d'être apportées à ce plan en fonction des nécessités techniques et administratives lors de la réalisation, pour les dimensions libres, positions des baies et des équipements électriques. Les surfaces données sont approximatives. Les retombées, soffites, faux plafonds, emplacements des équipements figurent à titre indicatif. Les surfaces habitables sont conformes au décret du 23 mars 1997 (Art.4.1).

