

Les Jardins d'Agathe

Image non contractuelle

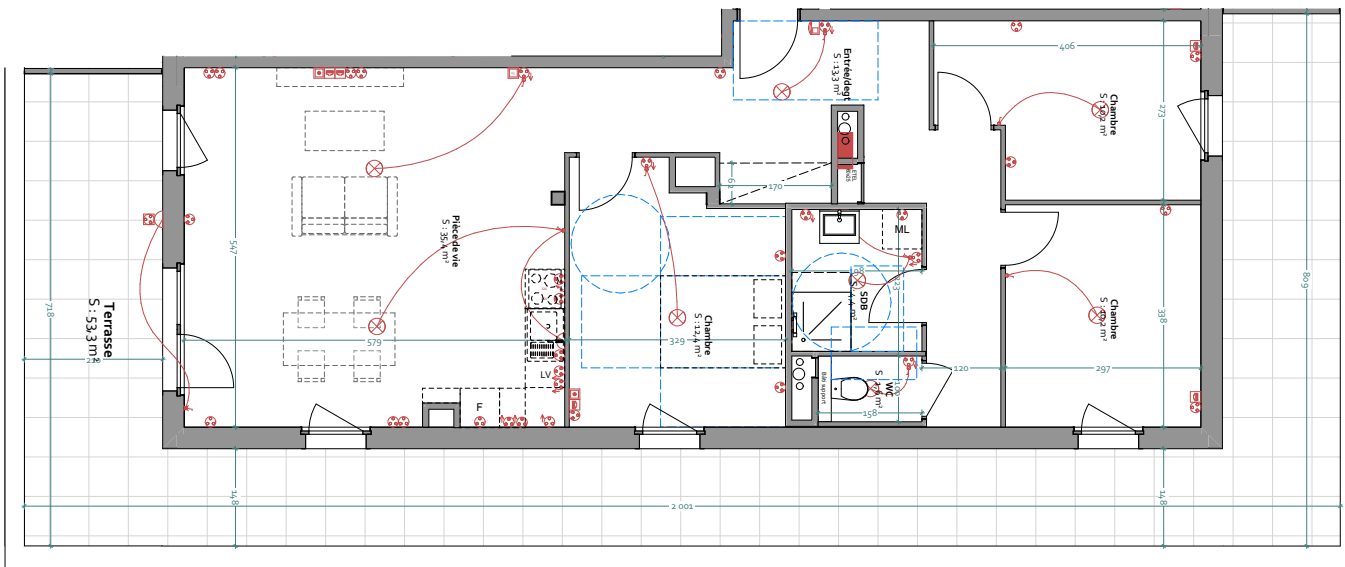
Bâtiment A
4 pièces au 2ème étage



A-118



03 88 100 123
rosheim@igp-immobilier.fr



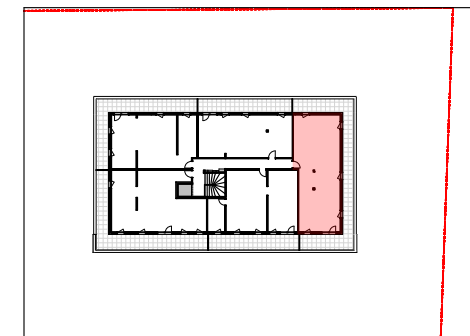
Rosheim

Rue de la gare

Surf.Hab.

Chambre	32,8
Entrée/degt	13,3
Pièce de vie	35,4
SDB	4,4
WC	1,6
	87,5 m²

Terrasse 53.3m²



IGP

FILIALE IMMOBILIÈRE DU
CRÉDIT AGRICOLE ALSACE VOSGES

Des modifications sont susceptibles d'être apportées à ce plan en fonction des nécessités techniques et administratives lors de la réalisation, pour les dimensions libres, positions des baies et des équipements électriques. Les surfaces données sont approximatives. Les retombées, soffites, faux plafonds, emplacements des équipements figurent à titre indicatif. Les surfaces habitables sont conformes au décret du 23 mars 1997 (Art.4.1).