

Les Jardins d'Agathe

Image non contractuelle

Bâtiment A
4 pièces au 2ème étage



A-115



03 88 100 123
rosheim@igp-immobilier.fr

Rosheim

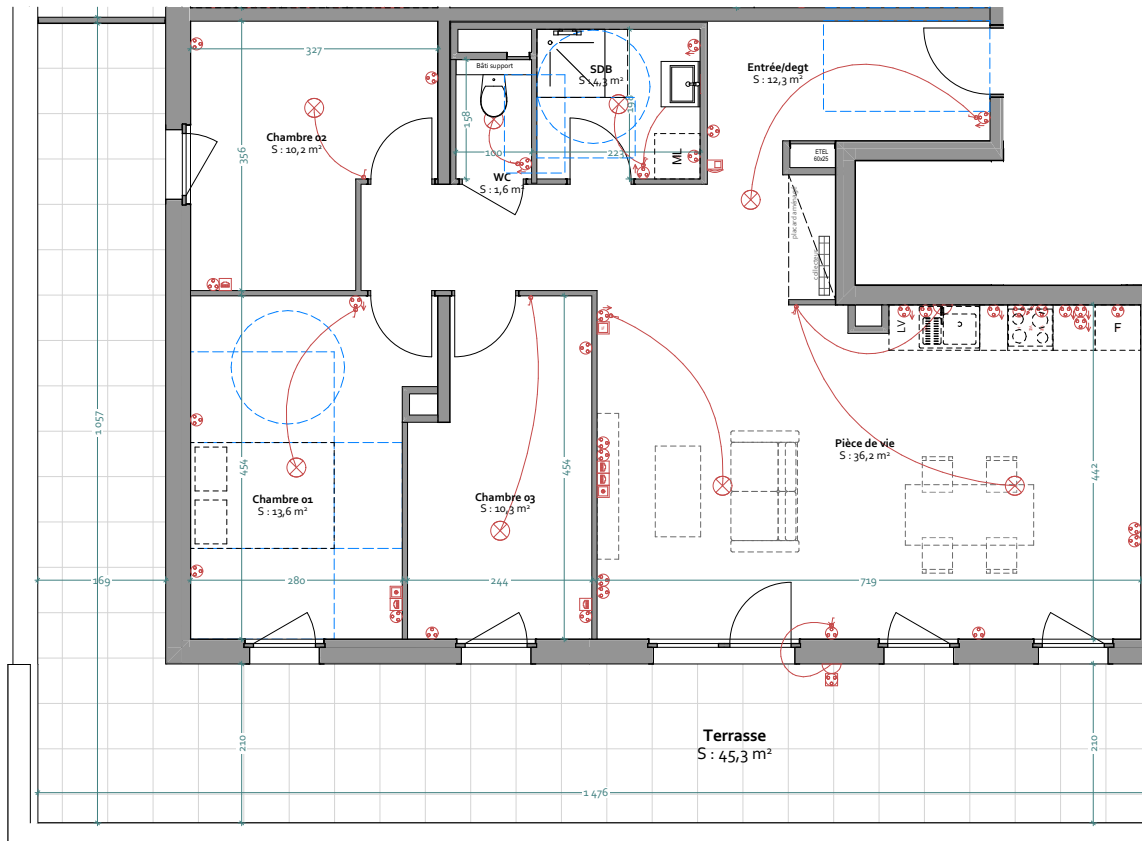
Rue de la gare

Surf.Hab.

Chambre 01	13,6
Chambre 02	10,2
Chambre 03	10,3
Entrée/degt	12,3
Pièce de vie	36,2
SDB	4,3
WC	1,6

88,5 m²

Terrasse 45.3m²



Des modifications sont susceptibles d'être apportées à ce plan en fonction des nécessités techniques et administratives lors de la réalisation, pour les dimensions libres, positions des baies et des équipements électriques. Les surfaces données sont approximatives. Les retombées, soffites, faux plafonds, emplacements des équipements figurent à titre indicatif. Les surfaces habitables sont conformes au décret du 23 mars 1997 (Art.4.1).

IGP
FILIALE IMMOBILIÈRE DU
CRÉDIT AGRICOLE ALSACE VOSGES

