

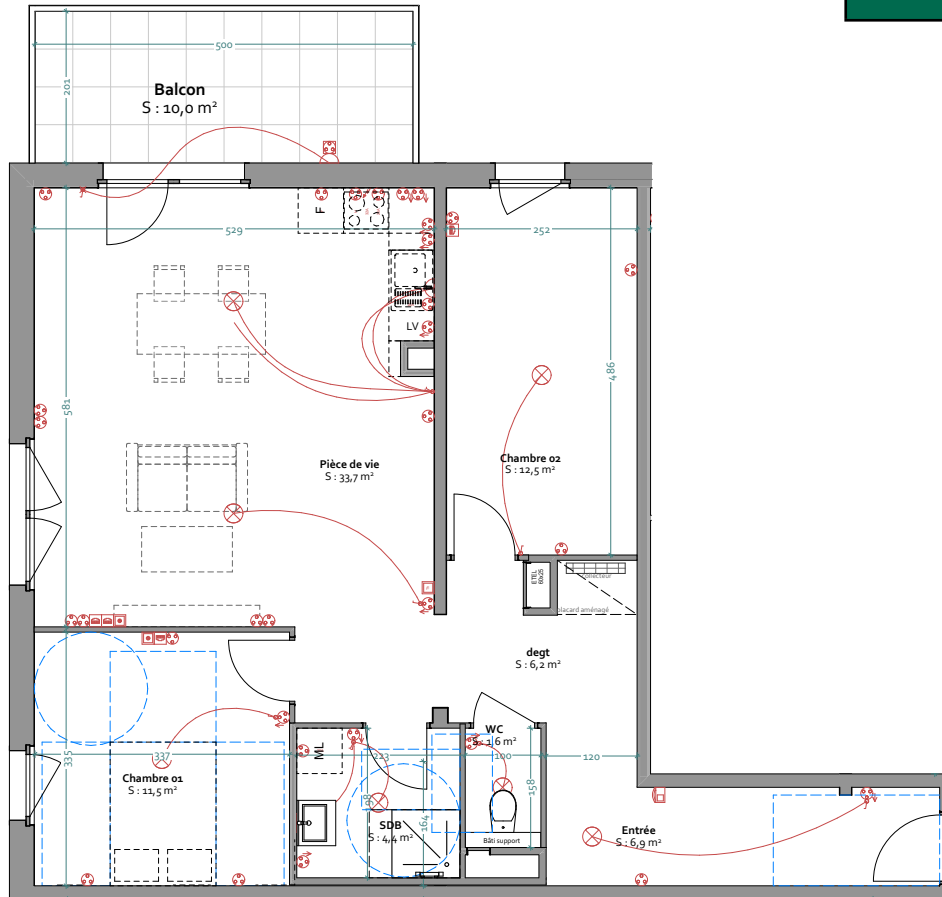
# Les Jardins d'Agathe

Image non contractuelle



Bâtiment A  
3 pièces au 1er étage

A-108



03 88 100 123  
rosheim@igp-immobilier.fr

**Rosheim**

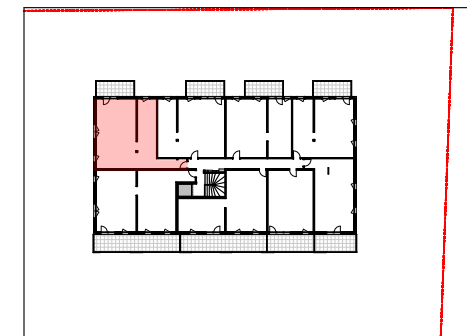
Rue de la gare

Surf.Hab.

Chambre 01	11,5
Chambre 02	12,5
degt	6,2
Entrée	6,9
Pièce de vie	33,7
SDB	4,4
WC	1,6

**76,8 m<sup>2</sup>**

Balcon 10.0m<sup>2</sup>



**IGP**  
FILIALE IMMOBILIÈRE DU  
CRÉDIT AGRICOLE ALSACE VOSGES

Des modifications sont susceptibles d'être apportées à ce plan en fonction des nécessités techniques et administratives lors de la réalisation, pour les dimensions libres, positions des baies et des équipements électriques. Les surfaces données sont approximatives. Les retombées, soffites, faux plafonds, emplacements des équipements figurent à titre indicatif. Les surfaces habitables sont conformes au décret du 23 mars 1997 (Art.4.1).

