

Les Jardins d'Agathe

Image non contractuelle

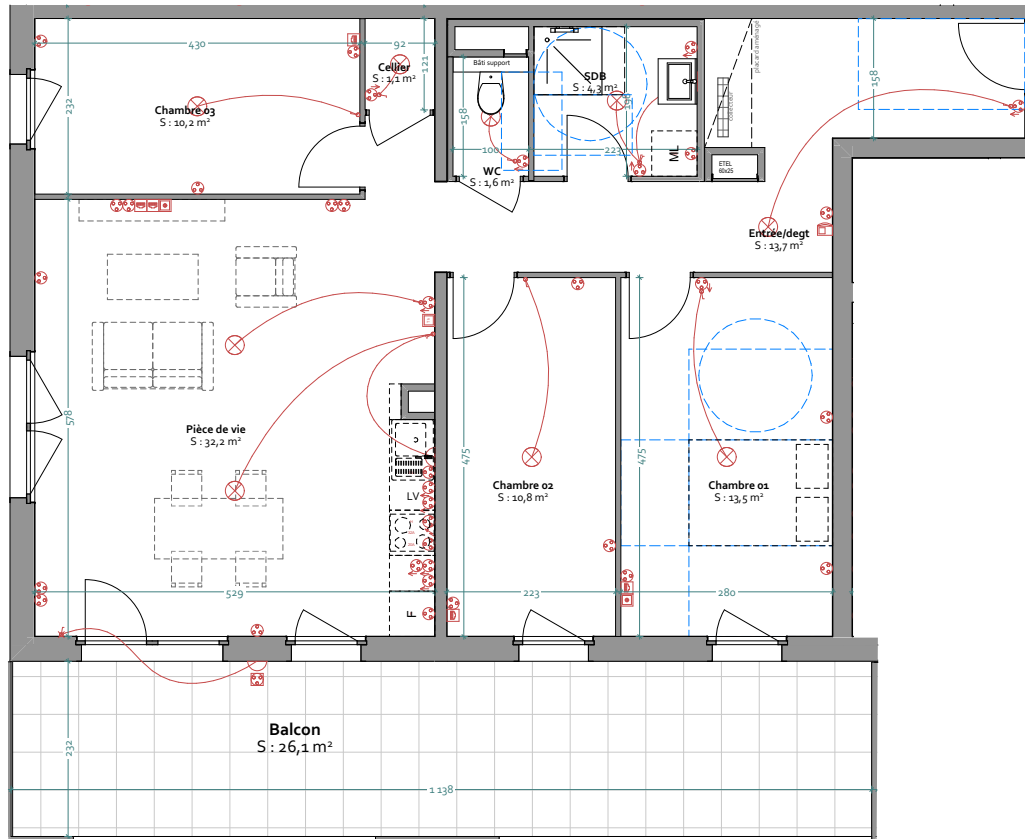


Bâtiment A

4 pièces au 1er étage



A-107



03 88 100 123
rosheim@igp-immobilier.fr

Rosheim

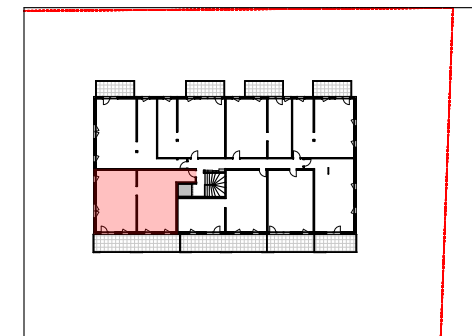
Rue de la gare

Surf.Hab.

| | |
|--------------|------|
| Cellier | 1,1 |
| Chambre 01 | 13,5 |
| Chambre 02 | 10,8 |
| Chambre 03 | 10,2 |
| Entrée/degt | 13,7 |
| Pièce de vie | 32,2 |
| SDB | 4,3 |

87,4 m²

Balcon 26.1m²



IGP

FILIALE IMMOBILIÈRE DU
CRÉDIT AGRICOLE ALSACE VOSGES

Des modifications sont susceptibles d'être apportées à ce plan en fonction des nécessités techniques et administratives lors de la réalisation, pour les dimensions libres, positions des baies et des équipements électriques. Les surfaces données sont approximatives. Les retombées, soffites, faux plafonds, emplacements des équipements figurent à titre indicatif. Les surfaces habitables sont conformes au décret du 23 mars 1997 (Art.4.1).

